



Микрорайон Мыс, Тюмень

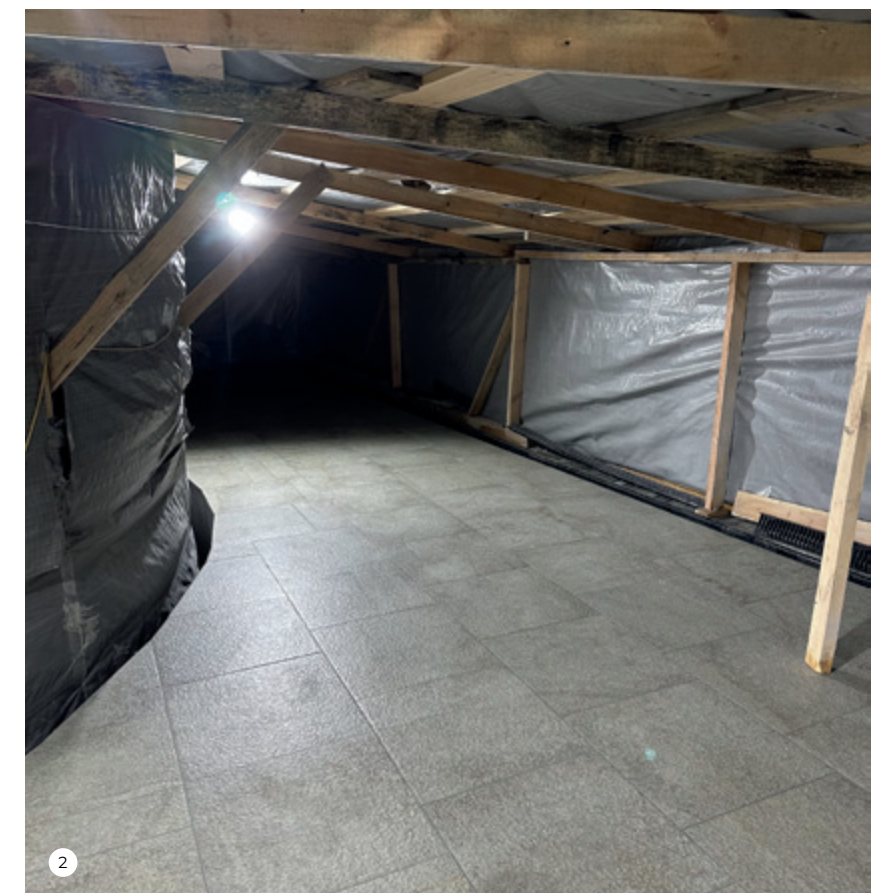
Термальный комплекс «Волна»

Фундаментом оздоровительного центра «Волна» стал бывший советский санаторий. Новый оздоровительный комплекс был построен вокруг скважины с минеральной водой в поселке Мыс, пробуренной в 1987 г. Большой водный резервуар размером 370 кв. м. расположен в центре термов. Минеральная вода в этом бассейне проходит все необходимые стадии обработки и очистки на современных установках, сохраняя свой богатый минеральный состав. Сам резервуар разделяется на 4 зоны:

водяные пушки, гейзер, зону с подогревом (джакузи) и отмель. Благодаря такому разделению, в бассейне могут принимать общеоздоровительные ванны как дети, так и совершеннолетние гости. Нужно отметить, что верхний температурный уровень в плавательном бассейне поддерживается на значении +43°C, поэтому даже в морозную погоду гостям будет комфортно в воде, ведь термальный комплекс открыт круглый год. Для детей предусмотрен развлекательный парк, где они могут играть в то время, пока родителям оказывают рекреационные процедуры. А для любителей горячих процедур интересным окажется банный комплекс, представляющий собой инфракрасную и финскую сауны, паровую, соляную пещеру и ледяную комнату. Термы «Волна» находятся в черте города, поэтому добраться до них не составит сложностей, как на общественном транспорте, так и на личном автомобиле.

ЗАДАЧА, ПОСТАВЛЕННАЯ ЗАКАЗЧИКОМ

Перед коллегами стояла задача подобрать и поставить материалы МАПЕИ для отделки ж/б чаши открытого бассейна и обходных дорожек возле него.





РЕШЕНИЕ МАПЕИ

Устройство плавательного бассейна и обходных дорожек

Отличительной особенностью данного проекта стало то, что ремонтные работы проводились с 18 августа по 28 декабря, в том числе в условиях суровых уральских морозов, однако материалы МАПЕИ показали отличный результат и высокое качество.

Для подготовки и выравнивания стен и дна чаши плавательного бассейна было поставлено

1385 мешков штукатурной универсальной смеси Nivoplan Plus (Нивоплан Плюс) и 4067 мешков полусухой стяжки Topcem Pronto (Топчем Пронто), а также 48 кг канистр латексной добавки Admix P для повышения адгезии цементных растворов.

Далее для гидроизоляции и защиты использовали эластичную цементно-полимерную гидроизоляцию Mapelastic (Мапеластик) с щелочестойкой армирующей сеткой Marpenet 150 R (Мапенет 150 Р),

1-6. Работы велись в том числе и в условиях суровых уральских морозов.

а также прорезиненную ленту с щелочестойкой танью Mapeband (Мапобанд), эластичную полимерную ленту Mapeband Easy R (Мапобанд ИР) и гидроизоляционную манжету 390x390 Мапобанд ИР.

Для укладки керамической плитки в бассейне использовали быстросхватывающийся клей на цементной



основе класса C2F S1 Granirapid (Гранирапид). Отличительной особенностью данного клея является то, что наполнение водой бассейнов допускается уже через 3 дня, в отличие от клеев с нормальным сроком набора прочности, где требуется выждать 21 день. Укладку плитки на обходных дорожках осуществили при помощи

эластичного клея на цементной основе Keraflex Maxi S1 (Керафлекс Макси S1). Финальным акцентом стало заполнение межплиточных швов при помощи эпоксидной затирки Керарохи (Керапокси). Для этих целей были поставлены 62 ведра №110 цвета Манхэттен 2000 и 47 штук №113 цвета серый.



СПРАВОЧНАЯ ИНФОРМАЦИЯ

Термальный комплекс «Волна», Микрорайон Мыс, Тюмень

Сроки реконструкции проекта: с 18 августа по 28 декабря 2025 г.

Участие МАПЕИ в проекте: с 18 августа по 28 декабря 2025 г.

Заказчик проекта: ООО «База отдыха «Волна»

Подрядчик проекта: ООО «ДЕВВА» г. Тюмень

Дистрибьютор МАПЕИ: ООО «ДЕВВА» г. Тюмень

МАТЕРИАЛЫ МАПЕИ

Устройство плавательного бассейна и обходных дорожек: Nivoplan Plus (Нивоплан Плюс), Topcem Pronto (Топчем Пронто), Admix P, Mapelastic (Мапеластик), Mapeband (Мапобанд), Mapeband Easy R (Мапобанд ИР), Marpenet 150 R (Мапенет 150 Р), Granirapid (Гранирапид), Keraflex Maxi S1 (Керафлекс Макси S1), Mapefill, Mapegrout Thixotropic, Керарохи (Керапокси), Шпатель резиновый Basic, Целлюлозная губка Basic, Набор черн+бел. Basic, Белый блок Basic

7-10. Для укладки плитки применялся быстросхватывающийся клей Granirapid (Гранирапид).

